



# SIDNEY COLWYN FOULKES

Adnodd Dysgu CA2

Cafodd yr adnodd hwn ei greu yn 2021 ar gyfer y Cwricwlwm i Gymru, ac mae'n seiliedig ar adnoddau amgueddfeydd ac archifau sy'n cael eu cadw yng Nghanolfan Diwylliant Conwy.

Mae'r gweithgareddau wedi'u cynllunio i gefnogi ysgolion yn eu gofyniad i archwilio busnesau, diwylliannau, hanes, daearyddiaeth, gwleidyddiaeth, crefyddau a chymdeithasau Cymru.

Mae'r gweithgareddau'n drawsgwricwlaidd gydag awgrymiadau o Ddatganiadau o'r hyn sy'n bwysig o AOLEau. Gall athrawon fireinio pob gweithgaredd er mwyn cyrraedd lefelau cynnydd priodol ar gyfer eu disgyblion.

## CYFLWYNIAD

---

Roedd Foulkes yn ddyn lleol o Gymru a oedd, pan oedd yn 16 oed, yn cymryd yr awenau yn y busnes adeiladu teuluol ar ôl i'w dad farw. Gweithiodd yn galed iawn i gyflawni ei uchelgais o fod yn bensaer. Dyluniodd lawer o adeiladau trawiadol ym Mae Colwyn a'r cyffiniau ac ar draws Gogledd Cymru, ac fe'i hystyriwyd yn arloeswr tai cymdeithasol. Mae ei fab a'i wŷyr yn parhau â'i waith o swyddfa Llundain.

## Y PECYN GWEITHGAREDD HWN

---

Mae'r gweithgareddau hyn wedi'u cynllunio i weithio gyda fideo dwyieithog sydd wedi'i anelu at CA2. Yn y fideo, mae firws cyfrifiadurol yn bygwth dileu cofnodion archif Sidney Colwyn Foulkes. Rhaid i'r tîm archifau weithio'n gyflym i ymweld â rhai o'r safleoedd pwysig yn yr ardal, er mwyn cadw'r wybodaeth am ei fywyd yn yr ardal.

Gellir gweld y fideo sy'n cyd-fynd â'r adnodd hwn yma: [https://youtu.be/4XEkadSq\\_Gk](https://youtu.be/4XEkadSq_Gk)

**Sylwer os gwelwch yn dda:**

**Mae awgrymiadau gwefan yn cael eu hargymell at ddefnydd athrawon yn unig. Dylai'r rhain gael eu gwirio'n drylwyr i weld a ydynt yn addas os caniateir i ddisgyblion ddefnyddio'r gwefannau ar gyfer ymchwil.**

## CYNNWYS

---

Pwy oedd Sidney Colwyn Foulkes? .....	4
Edrych ar ei fywyd.....	4
Edrych ar ei waith dylunio .....	6
Edrych ar etifeddiaeth Sidney Colwyn Foulkes a Bae Colwyn .....	8
Atodiad A – Cwestiynau Arsylwi .....	9
Atodiad A – Atebion .....	10
Atodiad B – Adnodd yr adeilad.....	11
Atodiad C – Adnodd: Directions / Gorchmynion.....	12
Atodiad D – Bingo Geirfa Adnoddau!.....	13
Adnoddau Eraill.....	14

## PWY OEDD SIDNEY COLWYN FOULKES?

Roedd Sidney Colwyn Foulkes yn fab i adeiladwr lleol a ddaeth yn un o benseiri pwysicaf yr 20fed ganrif. Aeth tad Sidney yn fethdalwr pan oedd yn fachgen, gan ei orfodi i weithio i gefnogi'r teulu. Fodd bynnag, yr oedd gan y Sidney ifanc uchelgeisiau mawr; yr oedd am ddod yn bensaer. Yn 1910, cynigiwyd ysgoloriaeth i Sidney, oedd yn fachgen talentog, i Ysgol Bensaerniaeth Prifysgol Lerpwl pan gyflwynodd ei bortffolio o ddyluniadau. Dyluniodd lawer o adeiladau trawiadol yn yr ardal, a llawer ohonynt yn dal i fodoli hyd heddiw, ac fe'i hystyriwyd yn arloeswr tai cymdeithasol. Mae ei fab a'i wŷyr yn parhau â'i waith o swyddfa Llundain. Mae mwy o wybodaeth ar gael yma:

<https://colwynbayheritage.org.uk/sidney-colwyn-foulkes-1884-1971-life-story/>

## EDRYCH AR EI FYWYD

Defnyddio gwybodaeth amlgyfrwng o'r fideo, a'r wefan hon:  <a href="https://colwynbayheritage.org.uk/sidney-colwyn-foulkes-1884-1971-life-story/">https://colwynbayheritage.org.uk/sidney-colwyn-foulkes-1884-1971-life-story/</a>	<b>AOLE</b>	<b>Datganiad o'r Hyn sy'n Bwysig</b>
Ar ôl gwyllo'r ffilm, gwylwch eto i ddod o hyd i'r atebion i <a href="#">Atodiad A</a> .  Dewch o hyd i'r ystyr, ac ymarfer dweud yr eirfa yn <a href="#">Atodiad D</a> ac yna chwarae bingo wrth i chi glywed y geiriau yn y ffilm.  (fersiynau 9 a16 gair ar gael)	leithoedd a Llythrennedd	<b>Mae deall ieithoedd yn allweddol i ddeall y byd o'n cwmpas.</b>
Gan ddefnyddio sbardunau amlgyfrwng, ewch ati i greu llinell amser i ddangos beth, yn eich barn chi, yw prif ddigwyddiadau ei fywyd. Ystyriwch y gwahaniaeth rhwng ffeithiau, barn a chredoau. Ychwanegu delweddau at y llinell amser. Gallech ychwanegu ffotograffau o'r rhyngwyd neu greu eich lluniau eich hun. Defnyddio technegau drama i greu delweddau fframiau rhewi.  Creu cyfweiliad am fywyd Sidney Colwyn Foulkes. Gweithiwch mewn paru, gydag	Dyniaethau  leithoedd, Llythrennedd a Chyfathrebu  leithoedd, Llythrennedd a Chyfathrebu	<b>Mae ymholi, archwilio ac ymchwilio yn ysbrydoli chwilfrydedd am y byd, ei orffennol, y presennol a'r dyfodol.</b>  <b>Mae deall ieithoedd yn allweddol i ddeall y byd o'n cwmpas.</b>

<p>un person yn cyfweld ac un person yn chwarae rhan Sidney Foulkes, neu berson lleol arall yn siarad amdano. Cynlluniwch y gweithgaredd gyda'ch gilydd, lluniwch sgript, yna perfformio/cofnodi'r cyfweiliad.</p>		<p><b>Mae mynegi ein hunain drwy ieithoedd yn allweddol i gyfathrebu</b></p>
<p>Gan ddefnyddio ffynonellau amlgyfrwng, gan gynnwys y fideo a'r wefan, ewch ati i greu a chyflwyno eich cyflwyniad eich hun am ddigwyddiadau allweddol ei fywyd a rhai o'i brif lwyddiannau.</p>	<p>leithoedd, Llythrennedd a Chyfathrebu</p>	<p><b>Mae mynegi ein hunain drwy ieithoedd yn allweddol i gyfathrebu</b></p>
<p>Yn y ddolen am hanes ei fywyd, mae manylion ynghylch sut roedd y banc, tua 1950, yn galw ar Sidney i ddweud bod ganddo ddiffyg o £350. Trafodwch y syniad o incwm a gwariant, a chymharwch faint o arian fyddai hynny'n cyfateb iddo heddiw yn unol â chwyddiant. Bu'n rhaid i Sidney gael buddsoddwyr i ariannu ei brosiectau. Rhaid i adeiladwyr a phenseiri ddyfynnu prisiau a gweithio o fewn cyllidebau. Pennwch gyllideb i adfywio ystafell ddosbarth yr ysgol, yna defnyddiwch brisiau o gatalogau cyflenwi'r ysgol e.e. YPO, i benderfynu ar beth fyddai eich grŵp yn blaenoriaethu gwario'r arian, er mwyn aros o fewn y gyllideb.</p>	<p>Mathemateg a Rhifedd</p>	<p><b>Defnyddir y system rhifau i gynrychioli a chymharu'r berthynas rhwng rhifau a niferoedd.</b></p>
<p>Benthycwch y blwch trafod 'Gwaith' a defnyddio eitemau i gyflwyno'r pwnc e.e. bag gwaith, tun sigâr, blwch llwch, amlen arian, pren mesur pren mesur aml-swyddogaethol, allweddi (lluniau'n dangos ei fod yn ysmegu). Dechrau bod yn ddiectifs: I bwy allen nhw fod yn perthyn? Pam eu bod yn bwysig i Fae Colwyn?</p> <p>Defnyddiwch yr eitemau hyn i gefnogi gweithgareddau creadigol e.e. chwarae rôl, rôl ar y wal, ysgrifennu disgrifiadol / lluniau.</p>	<p>Celfyddydau Mynegiannol</p>	<p><b>Mae creu yn cyfuno sgiliau a gwybodaeth, gan ddefnyddio'r synhwyr, ysbrydoliaeth a dychymyg.</b></p>

## EDRYCH AR EI WAITH DYLUNIO

<p>Gweler <a href="#">Atodiad B</a> – adeiladau, neu'r gwefannau hyn i gael gwybodaeth a ffotograffau o'i adeiladau.</p> <p><a href="https://colwynbayheritage.org.uk/sidney-colwyn-foulkes/">https://colwynbayheritage.org.uk/sidney-colwyn-foulkes/</a></p> <p><a href="http://www.colwynbaycivicsociety.co.uk/about-colwyn-bay/sidney-colwyn-foulkes/">http://www.colwynbaycivicsociety.co.uk/about-colwyn-bay/sidney-colwyn-foulkes/</a></p>	<p><b>AOLE</b></p>	<p><b>Datganiad o'r Hyn sy'n Bwysig</b></p>
<p>Gan ddefnyddio map o Fae Colwyn, naill ai ar bapur neu'n ddigidol e.e. mapiau google, plotiwch leoliad ei adeiladau ef a'i dad. Cod lliw, gydag allwedd i ddweud pa berson sydd wedi cynllunio pa adeilad.</p>	<p>Dyniaethau</p>	<p><b>Mae ymholi, archwilio ac ymchwilio yn ysbrydoli chwilfrydedd am y byd, ei orffennol, y presennol a'r dyfodol.</b></p>
<p>Defnyddiwch yr adnodd yn <a href="#">Atodiad C</a> i ymarfer rhoi cyfarwyddiadau yn Gymraeg. Defnyddiwch olwg stryd neu fapiau lleol i gynllunio'r llwybr ac i gyfeirio partner, neu i gyfarwyddo corlun, gan ddefnyddio codio syml. Gellir troi J2E ar Hwb i'r Gymraeg i ymarfer rhai o'r eirfa yn Atodiad C.</p>	<p>Ieithoedd, Llythrennedd a Chyfathrebu</p>	<p><b>Mae deall ieithoedd yn allweddol i ddeall y byd o'n cwmpas.</b></p> <p><b>Cyfrifiadureg yw sylfaen ein byd digidol.</b></p>
<p>O ddetholiad o adeiladau Sydney, dewiswch eich ffefryn ac ysgrifennwch ddisgrifiad gwerthwr tai ohono. Edrychwch ar ddisgrifiadau o werthwyr eiddo tirol i'ch helpu i ddechrau arni. A fyddwch yn dychmygu eich bod yn werthwr tai sy'n disgrifio'r adeilad ar yr adeg y cafodd ei adeiladu, neu yn yr oes sydd ohoni? Dylech gynnwys sut cafodd yr adeilad ei ddefnyddio/yn cael ei ddefnyddio i ddangos y cyfleoedd busnes neu gymunedol.</p>	<p>Ieithoedd, Llythrennedd a Chyfathrebu</p>	<p><b>Mae mynegi ein hunain drwy ieithoedd yn allweddol i gyfathrebu.</b></p>
<p>Dewiswch un adeilad. Defnyddiwch luniau presennol / golygfa stryd google / <a href="#">Atodiad B</a>. Chwyddwch i mewn i un adran ddiddorol, yna tynnwch lun darn bach ohono i weld y manylion pensaernïol e.e. mae patrwm y brics yn rhan o ysbyty Ffordd Hesketh yn ddarnau o waith brics milwr (brics wedi'u gosod ar eu pennau) / chwiliwch am feini clo</p>	<p>Celfyddydau Mynegiannol</p>	<p><b>Mae archwilio'r celfyddydau mynegiannol yn hanfodol i ddatblygu sgiliau a gwybodaeth artistig ac mae'n galluogi dysgwyr i ddod yn</b></p>

<p>ar adeiladau (meini clo yw'r cerrig bwa canolog siâp lletem yng nghoron y bwa, wedi'u gosod yn olaf) yr uniadau / siapiau to ac ati.</p>		<p><b>unigolion chwilfrydig a chreadigol.</b></p>
<p>Cynllunio adeilad newydd ar gyfer Bae Colwyn. Gallai fod yn adeilad ymarferol neu'n fwy o gelfyddyd / cerflun / tirnod. Penderfynwch pa gyfrwng i'w ddefnyddio i rannu eich syniad dylunio e.e. lluniadu / digidol / model. Meddyliwch am rai o nodweddion yr adeiladau presennol ym Mae Colwyn a phenderfynwch pa rai o'r rhain, os o gwbl, y byddwch yn eu cynnwys yn eich dyluniad.</p>	<p>Celfyddydau Mynegiannol</p>	<p><b>Mae creu yn cyfuno sgiliau a gwybodaeth, gan ddefnyddio'r synhwyr, ysbrydoliaeth a dychymyg.</b></p>
<p>Defnyddiwch cyfarpar mesur priodol i fesur manau awyr agored a nodweddion adeiladu presennol. Yna, defnyddiwch y gymhareb yn nyluniadau eich adeilad i'w creu i raddfa.</p>	<p>Mathemateg a Rhifedd</p>	<p><b>Defnyddir y system rhifau i gynrychioli a chymharu'r berthynas rhwng rhifau a niferoedd.</b></p>
<p>Dewiswch y safle ar gyfer eich adeilad newydd. Crëwch a chyflwyno'r 'cynnig' i'r cyngor i'w perswadio, gan roi rhesymau pam y dylid ei adeiladu ym Mae Colwyn (angen cymunedol / cysylltiadau trafnidiaeth / masnach twristiaeth a lletygarwch ac ati). Mae grwpiau'n creu cyngor cynllunio tref; caniateir iddynt dderbyn 3 chynllun allan o 6 sydd wedi'u cyflwyno. Rhaid iddynt benderfynu gyda'i gilydd pa 3 y byddant yn eu caniatáu a pham.</p>	<p>Ieithoedd, Llythrennedd a Chyfathrebu</p>	<p><b>Mae mynegi ein hunain drwy ieithoedd yn allweddol i gyfathrebu</b></p>
<p>Archwilio priodweddau deunyddiau adeiladu. Dewiswch ddeunyddiau adeiladu priodol ar gyfer eich dyluniad. Gallu esbonio pam fod y dewisiadau hyn yn briodol.</p>	<p>Gwyddoniaeth a thechnoleg</p>	<p><b>Mae mater a'r ffordd y mae'n ymddwyn yn diffinio ein bydysawd ac yn siapiau ein bywydau.</b></p>
<p>Trefnwch gyfweiliad gyda phensaer i siarad am eu swydd, sut y cawsant eu hyfforddi, beth maent yn ei hoffi am y swydd ac ati.</p>	<p>Ieithoedd, Llythrennedd a Chyfathrebu</p>	<p><b>Mae deall ieithoedd yn allweddol i ddeall y byd o'n cwmpas.</b></p>
<p>Cynllunio tirwedd ysgol / parc chwarae / prosiect gardd e.e. adnewyddu gardd ysgol, neu greu ardal ar gyfer ysgol yn y coed. Mesur y gofod, cyfrifo arwynebedd a pherimedr. Creu cynllun wrth raddfa ar bapur</p>	<p>Mathemateg a Rhifedd</p>	<p><b>Defnyddir y system rhifau i gynrychioli a chymharu'r berthynas rhwng rhifau a niferoedd.</b></p>

<p>wedi'i sgwario. Costiwch y deunyddiau / dodrefn / offer ar gyfer y prosiect; naill ai rhowch restr brisiau i'r disgyblion, neu cefnogwch y disgyblion i ddod o hyd i brisiau eitemau drwy ymchwil ar y rhyngwrwyd. Gallai athrawon roi cyllideb i'r disgyblion weithio arni.</p>		<p><b>Mae geometreg yn canolbwyntio ar berthnasoedd sy'n ymwneud â siâp, gofod a safle, ac mae mesur yn canolbwyntio ar feintioli ffenomena yn y byd ffisegol.</b></p>
<p>Defnyddiwch glai i greu model o un o adeiladau Sidney Foulkes gan edrych yn fanwl ar y gwahanol siapiau a ddefnyddir yn y bensaerniaeth. Rhowch greadigaethau'r dosbarth at ei gilydd i greu tref enghreifftiol ac ychwanegu manylion tirlunio.</p>	<p>Celfyddydau Mynegiannol</p>	<p><b>Mae creu yn cyfuno sgiliau a gwybodaeth, gan ddefnyddio'r synhwyrâu, ysbrydoliaeth a dychymyg.</b></p>

## **EDRYCH AR ETIFEDDIAETH SIDNEY COLWYN FOULKES A BAE COLWYN**

<p>Pa rai o'i adeiladau sydd wedi cael eu dinistrio / sy'n dal i sefyll – ychwanegwch godau lliw ychwanegol at eich map i ddangos pa adeiladau sydd ddim yno mwyach. Gwylwch y ffilm <a href="#">Then and Now</a> neu gallech ddefnyddio mapiau google / gwedd stryd, neu gymryd copi o'r <a href="#">Arolwg Ordnans Fictoraidd</a> hwn o Fae Colwyn 1888-1913 a cherdded o gwmpas y dref i ddod o hyd i newidiadau.</p>	<p>Dyniaethau</p>	<p><b>Mae ymholi, archwilio ac ymchwilio yn ysbrydoli chwilfrydedd am y byd, ei orffennol, y presennol a'r dyfodol.</b></p>
<p>Edrychwch ar ddefnyddiau'r adeilad – ar gyfer beth y cawsant eu defnyddio / cynllunio'n wreiddiol a sut y cânt eu defnyddio heddiw – pam ydych chi'n meddwl bod rhai wedi newid? Archwiliwch sut y gallai'r prif strydoedd fod wedi edrych mewn degawdau gwahanol.</p>	<p>Dyniaethau</p>	<p><b>Mae ymholi, archwilio ac ymchwilio yn ysbrydoli chwilfrydedd am y byd, ei orffennol, y presennol a'r dyfodol.</b></p>
<p>Cymharwch gost un o'i adeiladau â chost adeilad heddiw e.e. Coed Pella. Cyfrifwch y gwahaniaethau rhwng gwerth imperial a metrig. Archwiliwch y cysyniad o chwyddiant a gwerth eitemau heddiw o'i gymharu â'r 1920au. Cymharwch y gwahaniaethau mewn incwm a gwariant heddiw o'i gymharu â degawd gwahanol ym mywyd Sidney.</p>	<p>Mathemateg a Rhifedd</p>	<p><b>Defnyddir y system rhifau i gynrychioli a chymharu'r berthynas rhwng rhifau a niferoedd.</b></p>



## ATODIAD A – CWESTIYNAU ARSYLWI

---

Allwch chi ateb y cwestiynau hyn ar ôl gwyllo'r fideo?

1. Pam y rhoddwyd yr enw canol 'Colwyn' i Sidney Foulkes?
2. Pwy adeiladodd Eglwys Fethodistaidd St John ym Mae Colwyn?
3. Faint oedd oed Sidney pan ddechreuodd redeg busnes adeiladu'r teulu?
4. Beth oedd swydd ddelfrydol Sidney?
5. Ym mha flwyddyn y cafodd Ysbyty Bae Colwyn ei adeiladu?
6. Pa nodwedd ddylunio bwysig wnaeth Sidney ei defnyddio ar Stad Tai Ffordd Elwy a pham?
7. Pa gymeriad allai Vickie ei weld yn y canopi uwchben y drws? Ydych chi erioed wedi sylwi arno o'r blaen?
8. Dyluniodd Sidney rai o'r siopau ym Mae Colwyn. Mae Vickie yn edrych ar siop o'r enw 'Peacocks', ond beth oedd ei henw gwreiddiol?
9. Mae Vickie yn ddryslyd. Pa siop nad yw hi'n gwybod ai Sidney a'i hadeiladodd ai peidio?
10. Beth allech chi ei brynu o'r siop Longmans?

## ATODIAD A – ATEBION

---

1. Pam y rhoddwyd yr enw canol 'Colwyn' i Sidney Foulkes?

Doedd ganddo ddim un, felly meddyliodd ei rieni am un yn y fan a'r lle pan gafodd ei fedyddio

2. Pwy adeiladodd Eglwys Fethodistaidd St John ym Mae Colwyn?

Tad Sidney

3. Faint oedd oed Sidney pan ddechreuodd redeg busnes adeiladu'r teulu?

16

4. Beth oedd swydd ddelfrydol Sidney?

Bod yn bensaer

5. Ym mha flwyddyn y cafodd Ysbyty Bae Colwyn ei adeiladu?

1925

6. Pa nodwedd ddylunio bwysig wnaeth Sidney ei defnyddio ar Stad Tai Ffordd Elwy a pham?

Ardal o laswellt agored o flaen y tai fel na allai unrhyw gar barcio. Roedd yn ei wneud yn lle diogel i chwarae allan.

7. Pa gymeriad allai Vickie ei weld yn y canopi uwchben y drws? Ydych chi erioed wedi sylwi arno o'r blaen?

Tylluan - o Owl and the Pussy Cat. Mae'n dweud Mad Hatter

8. Dyluniodd Sidney rai o'r siopau ym Mae Colwyn. Mae Vickie yn edrych ar siop o'r enw 'Peacocks', ond beth oedd ei henw gwreiddiol?

Woods

9. Mae Vickie yn ddryslyd. Pa siop mae hi'n meddwl a adeiladwyd gan Sidney ai peidio?

KFC

10. Beth allech chi ei brynu o'r siop Longmans?

Llyfrau

## ATODIAD B – ADNODD YR ADEILAD

---

Mae rhagor o luniau a gwybodaeth am yr adeilad ar gael yma: [Sidney Colwyn Foulkes Archives - Colwyn Bay Heritage](#)



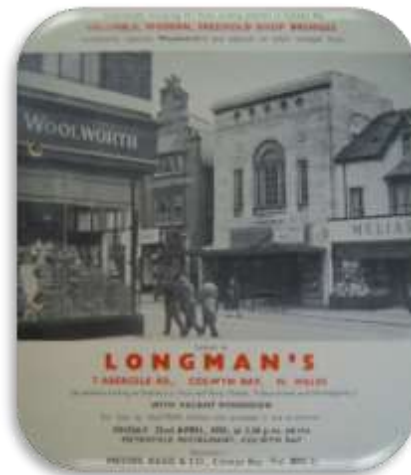
Bryn Eglwys, Llandrillo yn Rhos,



Ysbyty Bae Colwyn



Tŷ Colwyn, (Woods) Heol yr Orsaf



7 Ffordd Abergele



Wren's Nest Lansdowne Rd



Deacon's Bank (Banc Brenhinol yr Alban), Ffordd Conwy

## ATODIAD C – ADNODD: DIRECTIONS / GORCHMYNION

---

<b>Esgusodwch fi!</b>	-	-	<b>Excuse me</b>
<b>Alla i eich helpu?</b>	-	-	<b>Can I help you?</b>
<b>Beth ydy'r ffordd i'....?</b>	-	-	<b>What is the way to the.....?</b>

<b>Trowch i'r chwith</b>	-	-	<b>Turn right</b>
<b>Trowch i'r dde</b>	-	-	<b>Turn left</b>
<b>Ewch syth ymlaen</b>	-	-	<b>Go straight ahead</b>

<b>Rhwng</b>	-	-	<b>between</b>
<b>Agos</b>	-	-	<b>near</b>
<b>Ar ôl</b>	-	-	<b>after</b>
<b>Cyn</b>	-	-	<b>before</b>
<b>Ty ôl</b>	-	-	<b>behind</b>
<b>O flaen</b>	-	-	<b>in front of</b>

<b>y goleuadau traffig</b>	-	-	<b>the traffic lights</b>
<b>yr orsaf</b>	-	-	<b>the station</b>
<b>yr ysbyty</b>	-	-	<b>the hospital</b>
<b>yr eglwys</b>	-	-	<b>the church</b>
<b>yr ysgol</b>	-	-	<b>the school</b>

## ATODIAD D – BINGO GEIRFA ADNODDAU!

---

pensaer	dref	achub
angen	adeiladydd	enw
busnes	adeilad	adeiladau

---

teulu	enw	achub	diogel
adeiladydd	o gwmpas	cymuned	angen
busnes	pensaer	adeiladau	pobl
archif	dref	sylwi	adeilad

## ADNODDAU ERAILL

---

I wneud cais am ymweliad ag adeiladau Rydal Penrhos, gyda dolenni Sidney Colwyn Foulkes, cysylltwch ag [events.rydalpenrhos.com](http://events.rydalpenrhos.com)

### Dolenni Defnyddiol

[Sidney Colwyn Foulkes](#)

[Then and Now film](#)

[Sidney Colwyn Foulkes \(1884-1971\) - Life Story - Colwyn Bay Heritage](#)

[Sidney Colwyn Foulkes - Wikipedia](#)

[Cerdyn post gwenithfaen: Sidney Colwyn Foulkes](#)

[Cwis – Grŵp Tretadaeth Bae Colwyn](#)

[Chwilio'r Archifau](#)

[www.llwybrdychmygu.com](http://www.llwybrdychmygu.com)

### Delio â chasgliadau

Mae casgliadau o wrthrychau thematig ar gael i'w benthyg gan Ganolfan Ddiwylliant Conwy. Gellir eu defnyddio i annog trafodaeth. Gellir benthyg y blychau gyda cherdyn llyfrgell. Cysylltwch â'r llyfrgell i drefnu i gasglu: 01492 576089 /

[llyfrgell.conwy@conwy.gov.uk](mailto:llyfrgell.conwy@conwy.gov.uk)

### Adborth

Croesewir adborth ar y pecyn gweithgaredd hwn, yn ogystal ag unrhyw adnoddau ychwanegol y gallwn eu defnyddio i'w ddiweddarau. Anfonwch e-bost at:

[diwylliant.culture@conwy.gov.uk](mailto:diwylliant.culture@conwy.gov.uk)