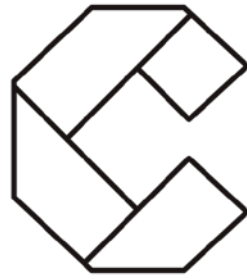


Hawdd ei Ddeall



DIWYLLIANT  
CONWY  
CULTURE

# Canolfan Ddiwylliant Conwy

## Canllaw i'r gwrthrychau sy'n cael eu harddangos



# Peiriant Golchi



Cafodd y peiriant golchi yma ei wneud yn ffatri Hotpoint yng Nghyffordd Llandudno.

Nhw oedd un o gyflogwyr mwyaf yr ardal.

Ydych chi'n gwybod yn lle mae eich eitemau trydanol yn cael eu gwneud heddiw?

# Coron yr Eisteddfod



Gwobr gan Eisteddfod Llanfairfechan oedd hon. Tref fechan yng Nghonwy ydi Llanfairfechan.

Enillodd arweinydd o'r enw Awen Mai y goron gyda'i chôr yn 1929.

Roedd y goron yn felfed gwyrdd. Roedd golau yn pylu'r lliw, felly fe wnaethon ni ei gorchuddio â deunydd newydd i'w diogelu.

# Pelen canon



Yn 1646 roedd yna frwydr yn nhref Conwy.

Am 3 mis roedd 2 grŵp yn ymladd am reolaeth Castell Conwy. Roedden nhw'n cael eu galw yn Frenhinwyr a Seneddwyr.

Cafodd y belen canon yma ei darganfod yn agos at yma, mewn lle o'r enw Bodlondeb. Mae'n debyg na chafodd ei thanio erioed gan nad oes difrod arni.

# Rhicbren Asgwrn



Ydych chi'n defnyddio calendr ar eich ffôn neu wal? Beth os mai'r cyfan oedd gennych chi oedd asgwrn carw?

10 mil o flynyddoedd yn ôl, roedd pobl yn Ogof Kendrick yn Llandudno yn defnyddio'r asgwrn yma.

Roedden nhw'n torri llinellau yn yr asgwrn i gyfri'r diwrnodau. Dyma un o'r darnau cynharaf o dystiolaeth o bobl yn byw yng ngogledd Cymru.

# Morthwyl Drws Llew

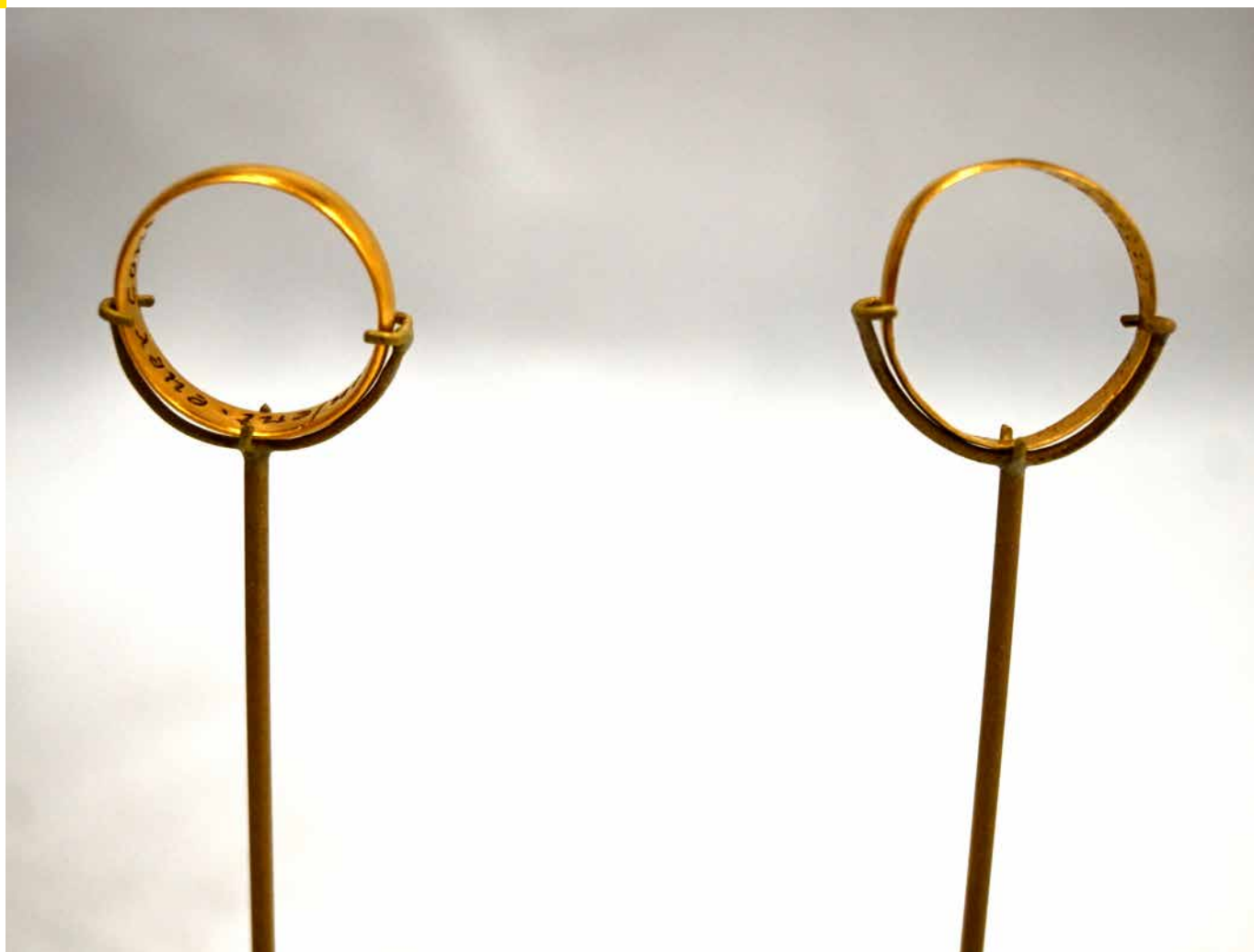


Mae llewod yn symbol Cymreig poblogaidd. Roedd Owain Glyndŵr a Thywysogion Gwynedd yn eu defnyddio ar faneri.

Cadwch lygad am y baneri melyn a choch yn nhref Conwy.

Mae'r morthwyl drws yma yn dod o dŷ tref Plas Mawr ym Mhenmaenmawr. Cafodd y tŷ ei ddymchwel yn 1960.

# Modrwyau



Cafodd y modrwyau yma eu darganfod yn Abergele.

Maen nhw'n dod o gyfnod mewn hanes o'r enw cyfnod y Tuduriaid, tua 500 o flynyddoedd yn ôl.

Yn aml roedd ganddyn nhw negeseuon wedi'u cuddio ar y tu mewn. Ydych chi'n gallu gweld y negeseuon cyfrinachol?

# Radio



Teulu o Fae Penrhyn oedd yn berchen ar y radio yma o'r 1960au.

Ar y pryd, doedd y BBC ddim yn gwneud llawer o raglenni radio Cymraeg.

Roedd yna orsafoedd Cymraeg answyddogol ond roedd y rhain yn orsafoedd radio anghyfreithlon.

# Dodrefn Tŷ Dol



Pryd ydych chi'n meddwl cafodd y dodrefn tŷ dol yma eu gwneud? Mae'r teledu a'r ysgubwr carped yn rhoi cliw i ni. Cafodd y dodrefn eu gwneud yn y 1950au.

Roedd ffatri yn Llanrwst o'r enw BS Bacon. Roedd merched a phlant yn gwneud tai doliau yno. Roedd gan y tai oleuadau trydan hyd yn oed!

Enw'r busnes tŷ doliau oedd Conway Valley.

# Cyllell Agor Llythyrau



Ar ddechrau'r 1900au llythyrau oedd y brif ffordd o gadw mewn cysylltiad efo pobl.

Roedd cyllyll agor llythyrau yn helpu pobl i agor amlenni.

Pryd oedd y tro diwethaf i chi anfon llythyr at rywun?

# Bathodynau Pride



Cafodd y digwyddiad Pride cyntaf yng Nghonwy ei gynnal ym Mae Colwyn yn 2023.

Mae digwyddiadau Pride yn dathlu hawliau pobl LHDTG+ – lesbiaidd, hoyw, deurywiol, trawsryweddol, cwiar a grwpiau eraill.

Cafodd y bathodynau yma eu gwneud ar gyfer pobl yn Pride Bae Colwyn yn 2025. Mae'r bathodynau yma yn rhai Saesneg. Byddem ni wrth ein bodd yn ychwanegu rhai Cymraeg at ein casgliad hefyd.

# Tocyn Cocoa House



Yn 1883 roedd y Cocoa House yn Llandudno yn eiddo i ddynes.

Roedd merched yn cyfarfod yno i ymladd dros hawliau merched i bleidleisio. Fe wnaethon nhw hefyd ymgyrchu yn erbyn yfed alcohol.

Yn y Cocoa House roedd pobl yn gallu cyfnewid tocynnau am ddiodydd heb alcohol.

# Seibiant



Mae pobl wedi bod yn ymweld â Chonwy ers blynyddoedd i orffwys. Roedd doctoriaid yn dweud bod angen awyr iach a harddwch naturiol ar bobl o ddinasoedd

Roedd gan Gonwy lawer o ysbytai i helpu pobl. Fel cartref plant Conwy rhwng 1916 ac 1989.

Mae'r rhain yn eitemau meddygol o Feddygfa Rhoslan, Bae Colwyn.

# Bathodynau Sgowtiaid



Oeddech chi erioed yn aelod o'r Sgowtiaid neu'r Geidiau?

Efallai eich bod yn gallu gweld eich grŵp yn un o'r bathodynau.

Cafodd y grŵp Sgowtiaid cyntaf yng Nghymru ei sefydlu ym Mae Colwyn yn 1908.



Hawdd ei Ddeall Cymru  
**Easy Read Wales**

Mae [Hawdd ei Ddeall Cymru](#) wedi gwneud y ddogfen hawdd ei ddeall yma. [Cliciwch yma i ddweud wrthym ni beth rydych chi'n feddwl.](#)

**Photosymbols®**

Publisher Licence 403527247



DIWYLLIANT  
**CONWY**  
CULTURE

