



Cryw
Mynediad

Darluniau a Dyluniadau gan Jess Balla

Cynnwys

Cyflwyniad	Page 2
Egwyddorion Ymgysylltu	Page 4
Archwilio Canolfan Ddiwylliant Conwy	
Tu allan	Page 8
Prif Fynedfa	Page 10
Llyfrgell Conwy	Page 12
Ystafell Chwilio Archifau Conwy	Page 16
Ystafell Ddiogel Amgueddfa ac Archifau Conwy	Page 18
Ystafell Gymunedol	Page 20
Myfyrdodau Barddol	Page 22
Argymhellion a dysgeidiaeth	Page 26
Credydau	Page 30

Cyflwyniad

Cafodd y Criw Mynediad ei ffurfio yn Hydref 2024 pan wnaeth staff o Ganolfan Ddiwylliant Conwy analluogi Amdani! Cafodd gwirfoddolwyr Conwy a'r artist Jess Balla eu cefnogi i gydweithio dros ddau ddiwrnod. Gyda'i gilydd, fe aethant o amgylch y llyfrgell, arddangosfeydd yr amgueddfa, archifau, y gofod cymunedol a'r caffi er mwyn canfod rhwystrau i fynediad. Yna fe wnaethant gymryd rhan mewn gweithdy a oedd yn tynnu ar brofiadau byw er mwyn dychmygu ffyrdd y gallai un o ofodau diwylliant hanfodol Conwy ddod yn fwy hygyrch a chynhwysol.

Gan gipio profiad y Criw Mynediad o Ganolfan Ddiwylliant Conwy, pwrpas y cyhoeddiad hwn yw cael dogfen ddefnyddiol sy'n cefnogi ymwelwyr anabl i gael mynediad at Ganolfan Ddiwylliant Conwy. Mae hefyd yn cynnig ffyrdd o drawsnewid y gofod i dynnu rhwystrau, gan alluogi mwy o bobl i ddefnyddio ei adnoddau diwylliannol.

Cafodd y prosiect ysbrydoliaeth o'r Model Cymdeithasol o Anabledd. Dyma ffordd o ddeall anabledd a grëwyd gan bobl anabl yn y 1980au. Mae'n dweud wrthym ni fod pobl yn anabl yn sgil y rhwystrau mewn cymdeithas, ac nid eu hamhariad neu gyflyrau iechyd.

Ni fyddai'r Criw Mynediad yn bosibl heb gefnogaeth wych gwirfoddolwyr Amdani! Conwy, Yn arbennig ein Cefnogwr Amdani! Nigel Morgan, a oedd â breuddwyd am hygyrchedd gwell mewn gofodau diwylliannol a dinesig yng Nghonwy, a oedd yn gatalydd ar gyfer y Criw Mynediad.

"Dros y blynyddoedd, rwyf wedi cefnogi nifer o aelodau teulu a rhai ffrindiau sydd wedi bod ag amrywiaeth o gyflyrau iechyd ac anableddau.

Mae'r profiadau hyn wedi fy nysgu, waeth beth yw ein cyflyrau iechyd neu nodweddion gwarchoddedig, rydym oll yn rhannu'r brwdfrydedd am wybodaeth ac yn haeddu'r cyfle i ddilyn ein hangerdd. Yn anffodus, mae cymryd rhan mewn gweithgareddau allan o gyrraedd nifer o bobl, gyda hygyrchedd yn ein hadeiladau llyfrgell, amgueddfeydd a theatrau ddim yn addas i'r diben ar gyfer nifer o bobl wahanol am amrywiol yn ein cymdeithas.

Yn y byd modern rydym yn byw ynddo, gyda thechnoleg ar flaenau ein bysedd, ynghyd â chymhelliant a phenderfyniad ein cymuned, rwy'n credu y gallwn wneud y byd yn le mwy cyfartal i bawb, yn arbennig pobl gyda chyflyrau iechyd ac anableddau sydd wedi wynebu cael eu gwahardd rhag cymryd rhan mewn unrhyw weithgaredd y dymunent.

Gobeithio bod ein prosiect bach am hygyrchedd yn chwarae rhan mewn symudiad mwy i sicrhau bod hyn yn digwydd. Diolch yn fawr i David, Rachel, Jess ac aelodau Criw Mynediad m gefnogi'r prosiect hwn a gwranddo ar ei gilydd."

Nigel Morgan - Cefnogwr Amdani!

Archwilio Canolfan Ddiwylliant Conwy

Egwyddorion Ymgysylltu

1. Diamddiffynedd

Mae profiadau pobl anabl yn aml yn amlgu teimladau o ddiamddiffynedd. Rydym yn parhau'r rheiny sy'n rhannu eu diamddiffynedd yn y gofod hwn.

2. Gwranddo

Rydym yn gwranddo ar ein gilydd. Byddwch yn amyneddgar a rhowch amser a lle i eraill rannu eu meddyliau'n llawn.

3. Rhoi a derbyn

Rydym yma i ddysgu oddi wrth ein gilydd a gweithio ar y cyd i ddychmygu byd sy'n fwy hygrych. Rydym ni i gyd yn bobl gyfartal yn y gofod hwn.

4. Rhydd rhag barn

Gallwn oll wneud camgymeriadau yn anfwriadol. Rydym yn cymryd cyfrifoldeb, ond nid ydym yma i farnu na chael ein barnu.

5. Hunanofal

Gofalwch amdanoch eich hun yn y gofod hwn, a gofynnwch am gymorth os oes angen.

6. Cyfrinachedd

Gallwn siarad am ein profiadau ein hunain yn unig – ac nid profiadau rhywun arall. Nid ydym yn rhannu heb ganiatâd.

7. Hawl gwrthod

Gall tawelwch fod yn gyfraniad. Nid oes yn rhaid dweud unrhyw beth os nad oes arnoch chi eisiau.

Benthycwyd ac ysbrydolwyd gan
'Principles of Engagement'
gan Ayisha Lanerolle

Tu Allan

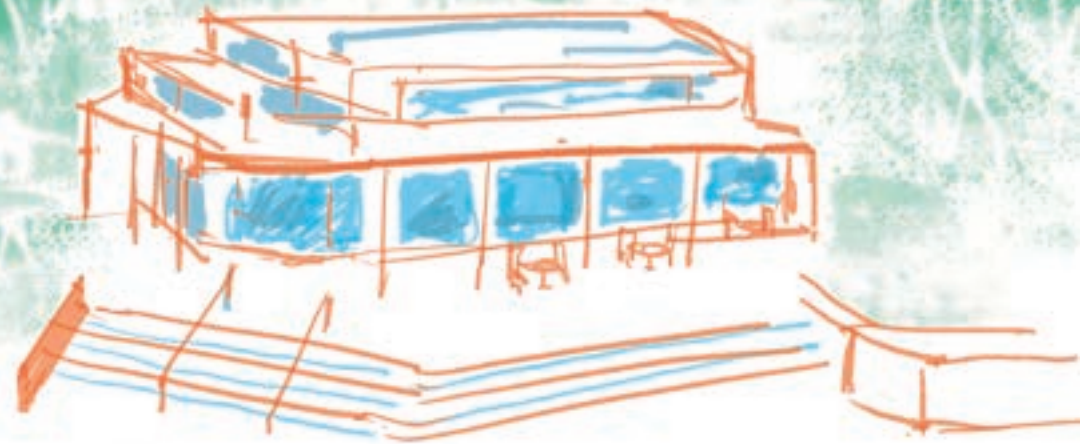
Gardd y Synhwyrau

Rwyf wrth fy modd gyda'r gofod yma! Mae mor dawel.

Nid oeddwn wedi sylwi arno tu ôl i'r adeilad.

Ni allaf fynd i ardaloedd penodol gan fod y gordyfiant yn rhwystro fy llwybr. Mae rhai peryglon baglu gyda llwybrau cul.

Mae'r giât yn un â llaw, ac ni allaf ei agor a chael fy nghadair olwyn i mewn fy hun.



Parcio

Dim ond 3 bae parcio hygyrch sydd ar gael. Beth ddylwn ei wneud os yw'r rhain yn llawn?

Mae rhai pobl yn parcio yma er na ddylent wneud hynny. Maes Parcio Bodlondeb yw'r agosaf ond mae rhy bell i mi gerdded.

Mae rhai pileri ar y llwybr ger y baeau parcio sy'n ei gwneud yn anodd i mi fynd heibio.

Dod o hyd i'ch ffordd o gwmpas

A oes map i'ch helpu chi ddod o hyd i'ch ffordd o gwmpas? Ni allaf ei weld.

Fe welais fap yn y fynedfa! Nid oeddwn yn gallu ei weld yn glir gan nad oedd yn weledol iawn ar y gwydr. Dwi'n credu bod peth o'r wybodaeth wedi dyddio hefyd.

Prif fynedfa



Cyntedd

Rwyf yn cael fy llethu yma. Mae sŵn uchel o'r caffi, ac mae rhywbeth yn achosi i'r drysau agor a chau trwy'r amser. Wnes i ddim hyd yn oed sylwi ar yr arddangosfeydd amgueddfa.

**Mae'r llawr yn llyfn a llithrig.
Mae'n eithaf tywyll ac un tŷn lliw.**

Ydych chi'n credu y galla'r ardal hon deimlo ychydig yn llai prysur?

Ydw, rwy'n meddwl hynny.

Caffi

Mae'r caffi yn ofnadwy i geisio mynd i'r toiledau. Mae popeth yn gul iawn ac mae'r drws toiled anabl yn agor yn syth i mewn i lwybr y toiledau eraill.

Mae'n rhai i mi gael rhywun i symud bwrdd ger y toiled er mwyn i mi allu mynd heibio yn fy nghadair olwyn. Mae popeth mor agos ac nid yw'r toiled anabl yn ddigon mawr hyd yn oed. Nid oedd pwy bynnag a ddyluniodd y cynllun wedi ystyried fod rhai pobl angen gofalwr i fynd gyda nhw i'r toiled.

Mae nifer o bramiau yn gallu rhwystro'r llwybr yma hefyd.

Sut mae modd cyrraedd yr allanfa dân? Y drysau draw...y rhai drwy'r caffi ac i'r gofod cymunedol a thu allan. Maent yn drwm a rhaid defnyddio llaw. Ni allaf eu hagor ar fy mhen fy hun os yw'n ddrws tân?

Llyfrgell Conwy



Mae'r gofod hwn yn iawn i mi fel unigolyn byddar, ond rwyf angen gweld signalau yn fflachio pan fydd y larwm yn canu.

Dydw i erioed wedi ystyried beth mae pobl yn ei wneud os nad allent glywed y larymau!

Dydw i ddim yn gweld llawer o arwyddion i fy helpu ddod o hyd i'm ffordd.

Ni allaf gyrraedd y silff lyfrau top ar ben fy hun yn fy nghadair olwyn. Os byddaf yn cael llyfr, gallaf ddarllen yn eithaf annibynnol.

Mae gennym adran print mawr a llyfrau clywedol. Ar hyn o bryd nid oes ffordd i wrando ar y rhain yn y llyfrgell. Mae gennym Chwaraewyr Daisy yr ydym yn eu benthycu trwy ein gwasanaeth llyfrgell i'r cartref. Byddai'n hawdd gosod y rhain yn y llyfrgell.

A oes adran anabl yn y llyfrgell?

Mae adran darllen yn well / iechyd a lles.

Mi oeddwn i'n meddwl mwy am awduron sy'n sôn am brofiadau bod yn anabl neu lyfrau am wahanol symudiadau anabledd a hanes. Byddai hynny'n dod â mwy o amrywiaeth o ran y llyfrau sydd ar gael!

Byddai hefyd yn braf cael gofod cysurus ar wahân gyda goleuadau cynhesach neu ysgafnach.

Rwy'n cytuno, gall y goleuadau LED gwyn sy'n pwyntio i lawr o'r to roi cur pen i mi os ydw i yno yn rhy hir.

Arddangosfa Amgueddfa

A oes unrhyw un wedi sylwi ar yr arddangosfeydd amgueddfa?

Na! Fe wnes i ddim gweld y gwrthrychau oedd yn cael eu harddangos yn y bocsys ymysg y silffoedd llyfrau tan i chi dynnu fy sylw atynt. Maent yn ddi-ddorol iawn! Maent yn cael eu cuddio braidd. A oes unrhyw beth i'ch helpu chi ddod o hyd iddynt?

Byddai'n ddefnyddiol petai map neu daflenni gyda mwy o wybodaeth ar y ddesg flaen.

Rwy'n cytuno, mae'r wybodaeth ar y gwyr ar hyn o bryd heb unrhyw gefndir felly mae'n anodd ei weld.

Byddai'n dda defnyddio rhyw fath o liw neu system cod lliw sy'n gwahanu'r adrannau amgueddfa a'r llyfrgell.

Rydw i hefyd yn meddwl y buasai goleuo tu mewn i'r bocsys yn gwneud i'r gwrthrychau sefyll allan a dal sylw.

Byddai'n dda cylchdroi'r arddangosfeydd neu eu newid i themâu gwahanol.



Ardal y Plant



Mae'r dyluniad agored yn wych, ond weithiau mae'n gallu bod yn swllyd gyda phlant yn chwarae a gweithgareddau grŵp.

Ydi, mae ein sesiynau plant bach yn boblogaidd iawn. Weithiau mae nifer o bramiau yn rhwystro llwybrau.

Dydi hwn ddim yn llyfrgell draddodiadol lle mae angen i bawb fod yn dawel, ond weithiau mae pobl angen hynny.

Ystafell Chwilio Archifau Conwy



Defnyddir y gofod hwn gan y cyhoedd, staff a gwirfoddolwyr i ymchwilio. Mae'r cofnodion a gwrthrychau hanesyddol yn cael eu cadw yn y seler yn yr Ystafell Ddiogel.

Rydw i'n defnyddio'r gofod hwn trwy'r amser ac rwyf wedi cael profiad da iawn yma.

Hefyd mae Cornel Glipiau lle gallwch gael mynediad at Archif Ddarlledu Llyfrgell Genedlaethol Cymru.

Mae'n dda bod pobl yn gallu edrych trwy'r gwydr, ond mae angen cael rhywbeth arno i'w wneud yn glir fod gan y gofod hwn ddefnydd gwahanol i weddill yr adeilad, sy'n gweithio mwy fel gofod cymunedol.

Efallai gellir defnyddio'r cod lliw yma hefyd. Gwahanol liwiau i gynrychioli'r llyfrgell, amgueddfa ac archifau.

Gan fod yr Ystafell Chwilio wedi'i wahanu gyda phartisiynau gwydr, mae gennym yr un broblem o ran sŵn yn llenwi'r ystafell o ardaloedd eraill yn y llyfrgell. Nid oes unrhyw beth i ddistewi'r sŵn. Gall darfu.

Efallai bod ffordd o roi caead dros yr ardal ystafell chwilio? Nid mewn ffordd y byddwch yn colli ei welededd a'i ddyluniad agored.

Ystafell Ddiogel Amgueddfa ac Archifau Conwy



Fe sylwais ar y ffordd yma fod dau doiled hygyrch i gadair olwyn.

Toiledau staff yw'r rhain. Mae'r coridor yn cael ei fonitro ac ar gyfer staff yn unig. Cewch eich tywys gan un o'r tim os dewch i lawr i fan hyn. Byddent yn agor y drysau a'ch helpu chi o gwmpas.

Mi fuaswn angen rhywun i fy helpu o amgylch y lle a thynnu pethau o'r silffoedd.

Mae'r lifft yn mynd i'r llawr tanddaearol a hefyd yn gweithio pan fydd y larwm tân yn canu.

Rhaid i mi gyfaddef, mae bod yma yn debyg i fod mewn bynker. Dydw i ddim yn teimlo fy mod yn gallu anadlu'n iawn gan nad oes dim awyr iach. Clawstroffobig

Mae hyn gan fod y tymheredd a'r llif aer yn cael ei reoli. Fel arfer, ni fydddech yn aros i lawr yma am gyfnod hir o amser.

Fe gefais i fy nghloi mewn yma o'r blaen. Nid oes signal ffôn ychwaith, ac roedd hynny'n reit frawychus. Byddai'n werth cael botwm argyfwng neu system i alw am gymorth.

Ystafell Gymunedol



Sut ydych chi'n agor y drws ar ben eich hun mewn cadair olwyn neu os oes gennych broblemau symudedd?

A oes unrhyw un wedi sylw ar yr ymyl ar yr allanfeydd tân sy'n ein harwain tu allan i'r ystafell? Maent angen ramp bychan ar y drws i ddefnyddwyr cadair olwyn ac i leihau perygl baglu.

Mae'r golau yma yn llachar a dwys iawn. Mae'n rhoi cur pen i mi.

Allent gael eu haddasu neu eu tywyllu gyda chysgod?

Mae rhai o aelodau staff yn ddiweddar wedi cael eu cyflwyno i'r ap sy'n ein galluogi i reoli'r golau. Rydym yn dal i geisio ei ddeall.

Mae'n olau trac y mae rhai orielau yn eu defnyddio. Dylech allu symud, addasu neu osod goleuadau newydd os hoffech, efallai y gall rai ohonynt gael cysgod er mwyn lleddfu'r golau llachar.

Mae digon o le yma o'i gymharu â'r caffi. Allwch chi ystyried newid y cynllun, byddai llawer mwy o le ar gyfer y caffi.

Mae nifer o wahanol grwpiau cymunedol yn defnyddio'r gofod hwn yn rheolaidd. Pe byddai hwn yn mynd, ble byddent yn mynd?

Myfyrdodau Barddol

Inspirational building

Closer collections

Story spaces

Floating sound

Incredible foundations

Safe space far away

Historical items

Less

Intimidating

Inspiring

public visits advertise

Garden walk

Remove noise

Map paths

Money were no object! Robot drone

Important change

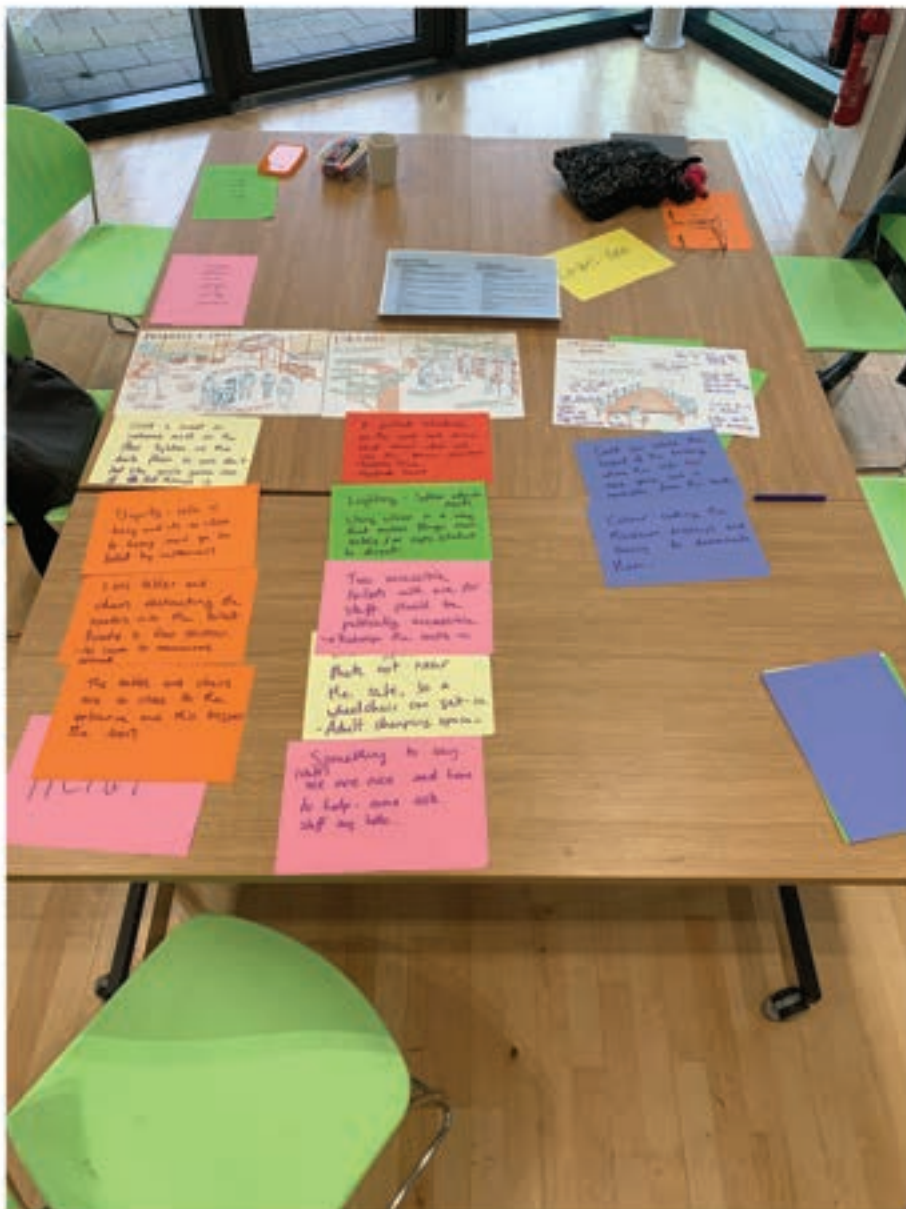
Acoustic signage

Colour leaflet

Tinted glasses tranquil space

More communal





Route

Maps

colour coding
make things more visible

times

Schedule

toddler
masked

times
hours

tell you where everything is at the entrance area

Dignity

less

obstructing the routes

as the route is too narrow
no room to manoeuvre

to publically accessible
bigger toilets
adult changing space

lighting softer

colours

welcome mat

non

Slip

(staff) we are nice

rotate the layout. Re-design
relocate the entrance

too close to the entrance - this triggers the doors

Argymhellion a Dysgeidiaeth

Beth pe bai yna...

1. fynedfa i'r adeilad nad oedd yn swllyd nac yn llethol, gyda throthwy mwy croesawgar a charped lliw hawdd ei lanhau.

2. map yn denu'r llygaid ac arwyddion newydd wrth y fynedfa a thu allan i'r adeilad i helpu'r cyhoedd i ddod o hyd i'w ffordd o amgylch y safle.

3. atodlen glir yn yr adeilad ac ar-lein yn dweud pwy mae'r gofodau'n blaenoriaethu ar wahanol amseroedd. Gallech gael amseroedd plant bach / teulu, cyfnodau distaw synhwyrol isel ac oriau gyda masgiau i gynnwys y rhai gyda chyflyrau iechyd. Buasai hyn yn gwneud i'r ganolfan deimlo'n fwy cynhwysol a diogel.

4. ffordd o wneud casgliad yr Amgueddfa yn fwy gweledol, megis cylchdroi'r arddangosfeydd, gyda dehongliad gweledol mewn fformatau gwahanol i'w darllen, systemau goleuadau a lliwiau er mwyn gwneud iddynt sefyll allan yn y llyfrgell brysur.

5. goleuadau cynnes y gellir eu haddasu, nad ydynt yn defnyddio LED sy'n achosi cur pen yn y gofod cymunedol.

6. llai o rwystrau o amgylch y gofod caffi cul er mwyn galluogi defnyddwyr cadair olwyn a phobl gyda symudedd cyfyngedig i fynd heibio heb gymorth.

7. mynediad cyhoeddus i'r ddau doiled anabl sydd ond ar gael i staff ar hyn o bryd.

8. un toiled hygrych yn ofod newid i oedolion.

9. synwryddion symudedd neu fotymau gwthio mawr i agor y drysau ar draws yr adeilad cyfan.

10. system cod lliw i ddiffinio'r cyfleusterau gwahanol yn yr adeilad, ac i ddiffinio'r ardaloedd a'u swyddogaethau gwahanol.

11. gofod cyfforddus lle allech fynd os ydych wedi eich llethu, i wrando ar lyfr clywedol gyda chlustffonau neu i gael rhywle distaw i fynd.

12. amddiffynwyr clustiau a gwydrau lliw ar gael i leihau synau uchel a goleuadau llachar.

13. botwm yn yr Ystafell Ddiogel i'w bwyso mewn argyfwng i hysbysu staff neu'r gwasanaethau brys eich bod yn sownd.

14. goleuadau sy'n fflachio wedi'u cysylltu i'r system larwm tân i hysbysu pobl fyddar bod angen mynd allan o'r adeilad.

15. adran anableded yn y llyfrgell gydag adnoddau dysgu hygyrch, llyfrau gan awduron anabl a llyfrau sy'n dweud wrth bobl am hanes anableded ac ymgyrchoedd.

16. ffordd gyfforddus i bobl rannu ei hanghenion gyda'r tîm fel y gellir gwneud newidiadau.

17. Paneli sŵn yn y to er mwyn distewi adleisio a synau yn teithio trwy'r adeilad.

18. mwy o wybodaeth ar-lein o ran sut i gael mynediad at yr adeilad a chael mynediad at y casgliadau yn ddigidol o gartref.

19. ardaloedd clir a diogel lle gall bobl gael eu gollwng a'u casglu ger yr adeilad ac os na fuasai pobl abl yn defnyddio'r gofodau parcio hygyrch.

Diolchiadan

Ni fyddai'r prosiect hwn wedi bod yn bosibl heb gefnogaeth y staff a gwirfoddolwyr ymroddgar:

Gwirfoddolwyr Amdani! Conwy

Nigel Morgan
Carol Downes
Mark Davies
Nanlys Watkins
Rosemary Williams
Rachel-Ann Osborn

Canolfan Ddiwylliant Conwy

Rachel Evans
Leah Edwards
Kate Hallett
Steve Stratford

Cymorth Mynediad

Heidi Jones
Judith Blundell
Sara Venables

Tim Creadigol

Jess Balla
David Cleary



Cymorth
Cymunedol
Gwirfoddol
Conwy



Community
Voluntary
Support
Conwy

Disability Creu Celf
Arts Cymru



DIWYLLIANT
CONWY
CULTURE

SICRHAI CYMUNEDAU AGE-FRIENDLY
SY'N YSTYRIOL O OEDRAN COMMUNITIES IN PRACTICE

