

YMWADIAD: Caniatewch lawr i gerdded y llwybr ar gyflynder cyfforddus. Mae'r llwybr hwn yn cynnwys tir uchel ac anwastad. Byddwch yn ofalus wrth gerdded a defnyddiwch groesfannau dynodedig i gerddwyr.

# LLWYBR ADAR CONWY



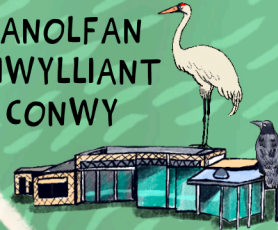
## CANOLFAN DDIWYLLIANT CONWY

Wedi'i lleoli lle adeiladwyd hen Ysgol Bodlondeb ym 1897, mae'r Ganolfan Ddiwylliant bellach yn ganolfan ar gyfer pobl leol ac ymwelwyr, yn gartref i Archifau Conwy gyda bron i 150,000 o greiriau ac arteffactau archif ac amgueddfa unigryw, Llyfrgell Conwy, Hyb Treftadaeth Gymunedol a Chelfyddydol yn ogystal â chaffi a gerddi synhwraidd.

Ewch i gefn yr adeilad i weld a allwch chi weld un o'r Corfidiaid neu'r Craeniau o'r Rhodfa Adar!



## CANOLFAN DDIWYLLIANT CONWY



## YORK PLACE

Enwir York Place ar ôl Dr John Williams, Archesgob Efrog o 1641 i 1646, a chwaraeodd ran bwysig yn ystod y Rhyfel Cartref rhwng y Brenin Siarl I ac Oliver Cromwell. Ganed yr Archesgob Williams yng Nghonwy ac mae olion ei gartref, Parlwr Mawr, i'w gweld hyd heddiw.

## YR ACADEMI FRENHINOL GYMREIG - ORIEL

Mae'r oriel hirsefydlog hon wedi'i neilltuo i ragoriaeth artistig yng Nghymru, gan gynnwys rhaglenni cyffrous ac arddangosfeydd o waith hanesyddol a chyfoes gan beintwyr, gwneuthurwyr printiau, cerflunwyr a chrefftwyr.

Sefydlwyd yr Academi hon yn 1881 gan grŵp o artistiaid Cymreig, rhai ohonynt wedi bod yn rhan o sefydlu "trefedigaeth artistiaid" ym Metws-y-coed. Yn wreiddiol ym Mhlas Mawr, fe'i symudwyd i'r capel hwn ar ei newydd wedd ym 1993.

## PARC BODLONDEB



## CEI CONWY



## CANOLFAN CREGYN GLEISION CONWY

Chwiliwch am y tri aderyn a ddarganfuwyd ar Ganolfan Cregyn Gleision Conwy ym mhen draw'r cei. Bu diwydiant cregyn gleision yma ers cyfnod y Rhufeiniaid a heddiw mae cregyn gleision Conwy yn haeddiannol enwog. Yn ôl y chwedl, rhoddodd Syr Richard Wynn berl Conwy i Frenhines Siarl II, sy'n dal i fod yn Nhlysau'r Goron.

## 27 STRYD Y CASTELL - TAN Y DDRAIG

Mae drws y llofft a'r fynedfa drol sy'n wynebu'r ffordd yn nodweddiadol anarferol o 27 Stryd y Castell, ac maen nhw'n rhoi awgrym i ni am ddefnydd blaenorol yr adeilad. Fe'i meddiannwyd gan gwmi o gyfreithwyr cyn dod yn swyddfeydd i Arwerthwyr Davies a Parry ym 1884. Erbyn dechrau'r 1900au, siop a warws ydoedd i John Roberts, masnachwr ŷd a blawd. Bron na allwch ei ddychmygu yn taflu bagiau o ddrws y llofft, i lawr at y troliau'n aros amdanynt islaw!

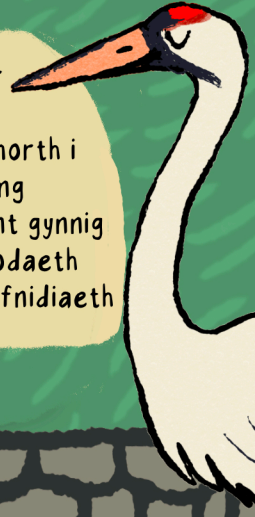
## CASTELL CONWY A MURIAU'R DREF - MAES PARCIO GERDDI'R FICERDY

Adeiladwyd Castell Conwy gan y Brenin Edward I ar ôl iddo drechu Llywelyn ap Gruffudd, Tywysog brodorol olaf Cymru, ym 1284. Cyflogwyd mwy na 1500 o bobl i'w adeiladu a chafodd ei gwblhau mewn cwta bedair blynedd. Anelwch am y bylchfuriau am olygfeydd syfrdanol ar draws y mynyddoedd a'r môr.

Os edrychwch yn ofalus am dyllau sgwâr yng ngwaith carreg y tyrau, efallai y gwelwch adar fel Jac-y-do a Cholommenod yn nythu yno. Yn draddodiadol, gelwir pobl a aned o fewn muriau tref Conwy yn "Jac-y-dos"!

## CANOLFAN GROESO

Allwch chi weld aderyn ar y tu allan i'r Ganolfan Groeso? P'un a ydych eisiau gwbyodaeth am atyniadau lleol neu gymorth i archebu llety, gall y staff cyfeillgar yng Nghanolfan Groeso Conwy helpu. Gallant gynnig cymorth gyda chynllunio mewnol, gwbyodaeth am ddiwyddiadau, gwbyodaeth am drafnidiaeth gyhoeddus, archebu theatrau lleol, digwyddiadau, coetsis a llawer mwy!



## PLAS MAWR

Adeiladwyd Plas Mawr (Nevadd Fawr) hardd yn ddy tref i Robert Wynn, Castell Gwydyr, rhwng 1576 a 1580. Gallwch weld ei arfbais a'r dyddiad uwchben un o'r ffenestri. Roedd y tŷ trawiadol hwn yn arwydd o gyfoeth a phwysigrwydd y teulu Wynn a wnaeth eu ffortiwn yn y llys Tuduraidd. Ers hynny, mae wedi cael ei ddefnyddio fel llys, ysgol, oriel a bellach yn atyniad sy'n cael ei redeg gan Asiantaeth Treftadaeth Cymru, Cadw.

## Y FICERDY, EGLWYS Y SANTES FAIR A'R HOLL SAINT

Safai Abaty Sistersaidd Aberconwy ar y safle hwn yn wreiddiol, a chladdwyd y Tywysog Cymreig o'r 13eg ganrif, Llywelyn ap Iorwerth, yma. Wedi i'r Brenin Edward I orchfygu Cymru, fe drafododd gyda'r mynachod i symud ymhellach i fyny Dyffryn Conwy i Faenan. Ailadeiladwyd yr abaty dros y canrifoedd dilynol a chyn lleied o'r adeilad gwreiddiol sydd ar ôl.

Wrth chwilio am yr aderyn, cadwch lygad hefyd yn y fynwent am fedd "We are Seven". Dyma deitl cerdd gan Wordsworth a ysgrifennwyd, yn ôl y chwedl, ar ôl sgwrs a gafodd gyda phlentyn yn fan hon.

Elly Stringer 2024